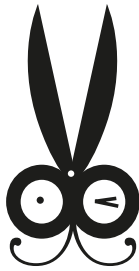


Le paper-toy

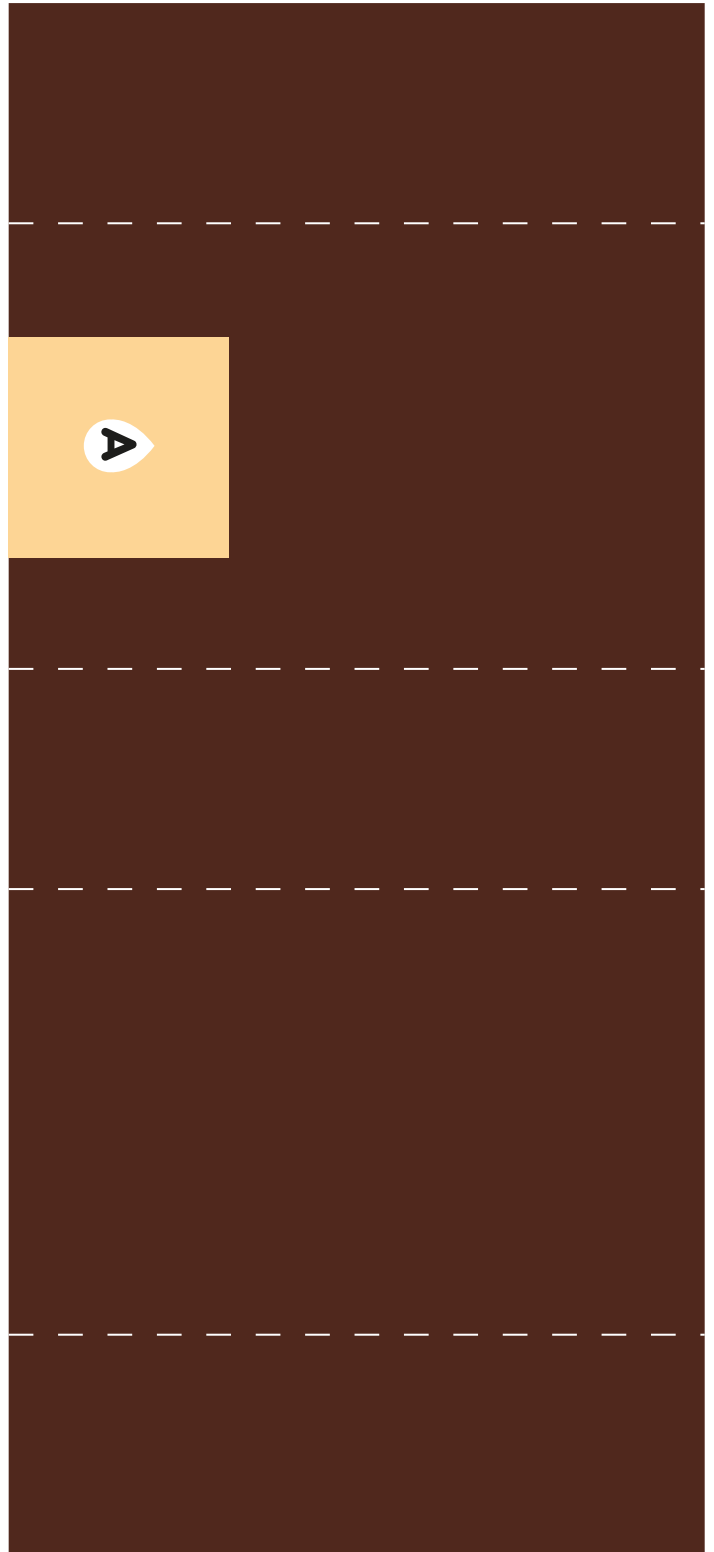


**LA BOÎTE
DE CHOCOLATS
« FARCES
ET ATTRAPES* »
À DÉCOUPER !**

Design **Mince & Roux**

MATÉRIEL :

une paire de ciseaux et de la colle.



PARTIE 1

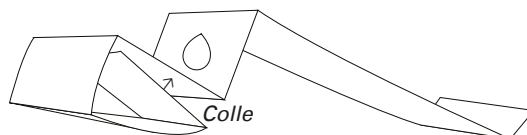


MODE D'EMPLOI :

1. D coupe les diff rentes **parties** de la **bo te**, ainsi que le long des **4 traits jaunes** de la **partie 2**. Colle les parties qui vont ensemble recto-verso. D coupe aussi **l'araign e**.

2. Plie le long des **pointill s**, puis forme et colle la **partie 2** (la languette rouge se plie en deux, voir image au verso).

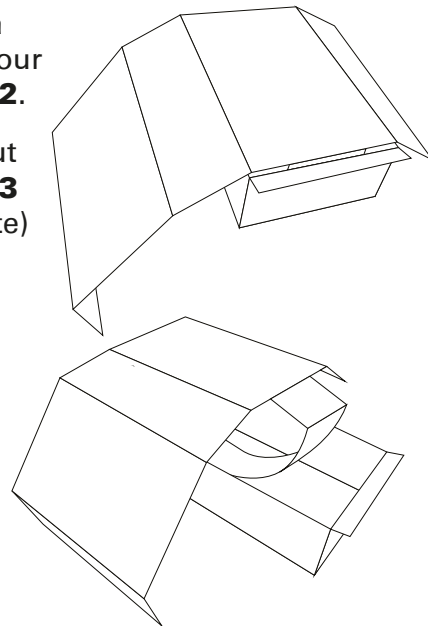
3. Plie la **partie 3** selon ce sch ma et colle selon l'indication.



4. Colle le **morceau A** de la **partie 3** sur l'emplacement **A**   l'int rieur de la **partie 1** (la languette doit d passer   l'ext rieur).

5. Referme la **partie 1** autour de la **partie 2**.

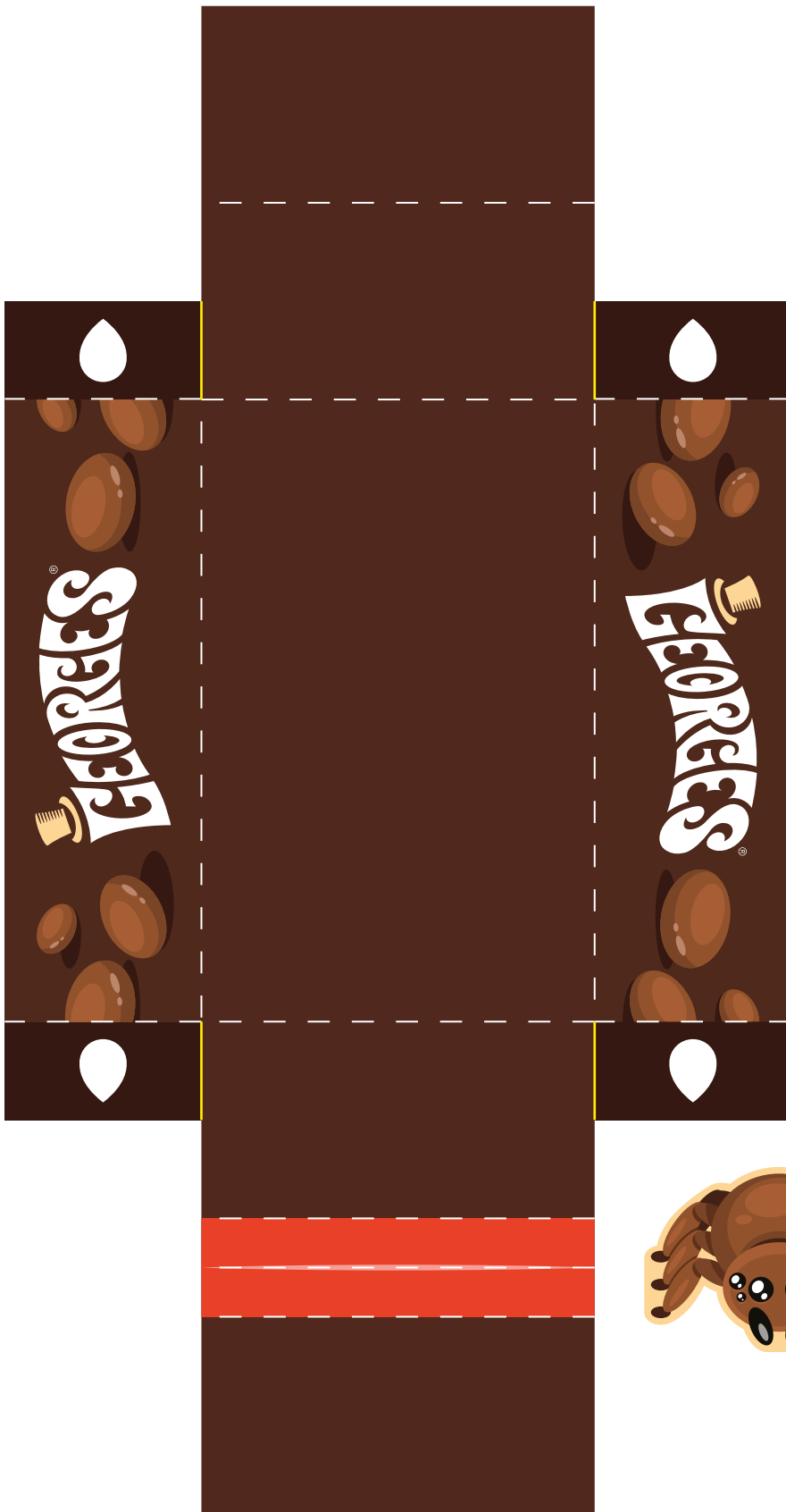
Rentre le bout de la **partie 3** (= la languette) au fond de la bo te, comme sur le **sch ma** ci-contre.



6. Colle **l'araign e**   l'emplacement pr vu sur la **partie 3** puis ferme et ouvre la bo te pour v rifier le bon fonctionnement.

7. Il ne te reste plus qu'  refermer la bo te et   proposer   quelqu'un un d licieux chocolat...   8 pattes !

PARTIE 2



PARTIE 3

