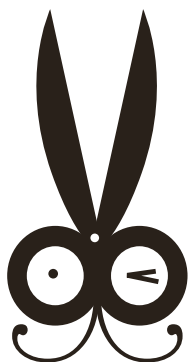
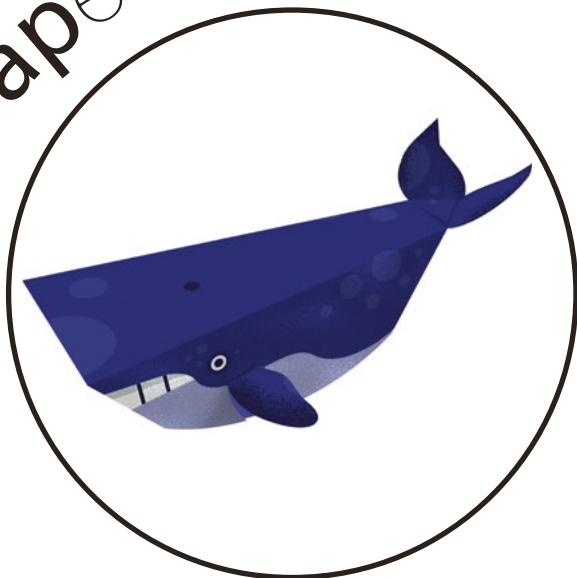


Le paper-toy



ET VOICI
UNE BALEINE
À DÉCOUPER !

Design **Mince & Roux**

www.maison-georges.com

MATÉRIEL : une paire de ciseaux
et de la colle liquide.

MODE D'EMPLOI :

1. Découpe la **baleine**.

.....

2. Coupe le long des **6 traits roses** (le long de la **queue** et des **nageoires**).

.....

3. Plie la **baleine** le long des pointillés, ainsi que toutes les languettes.

.....

4. Colle les **languettes** dans l'ordre.

.....

5. Colle les 2 parties **A** de la **queue** l'une sur l'autre.

.....

6. Et plouf !

.....

