

MODE D'EMPLOI :

1. Découpe les différentes parties du **chien**, ainsi que le long des **traits rouges** (sur le côté des languettes **A**, **B** et **K** de la tête, **C** et **D** du museau, et **N** et **O** du corps).

2. **LA TÊTE** : plie le long des pointillés et la languette **F** en observant l'image ci-contre. Plie les languettes **A** et **B** et colle-les sous les **yeux**.

3. **LE MUSEAU** : plie les languettes, ainsi que le long des pointillés. Colle **C** et **D** sous les côtés. Colle ensuite cette partie sur les languettes **E**, **F** et **G** de la **tête**.

4. **LE COU (partie avec le collier rouge)** : plie le long des pointillés, puis colle les 2 parties l'une contre l'autre. Plie et colle ensuite la languette **H**.

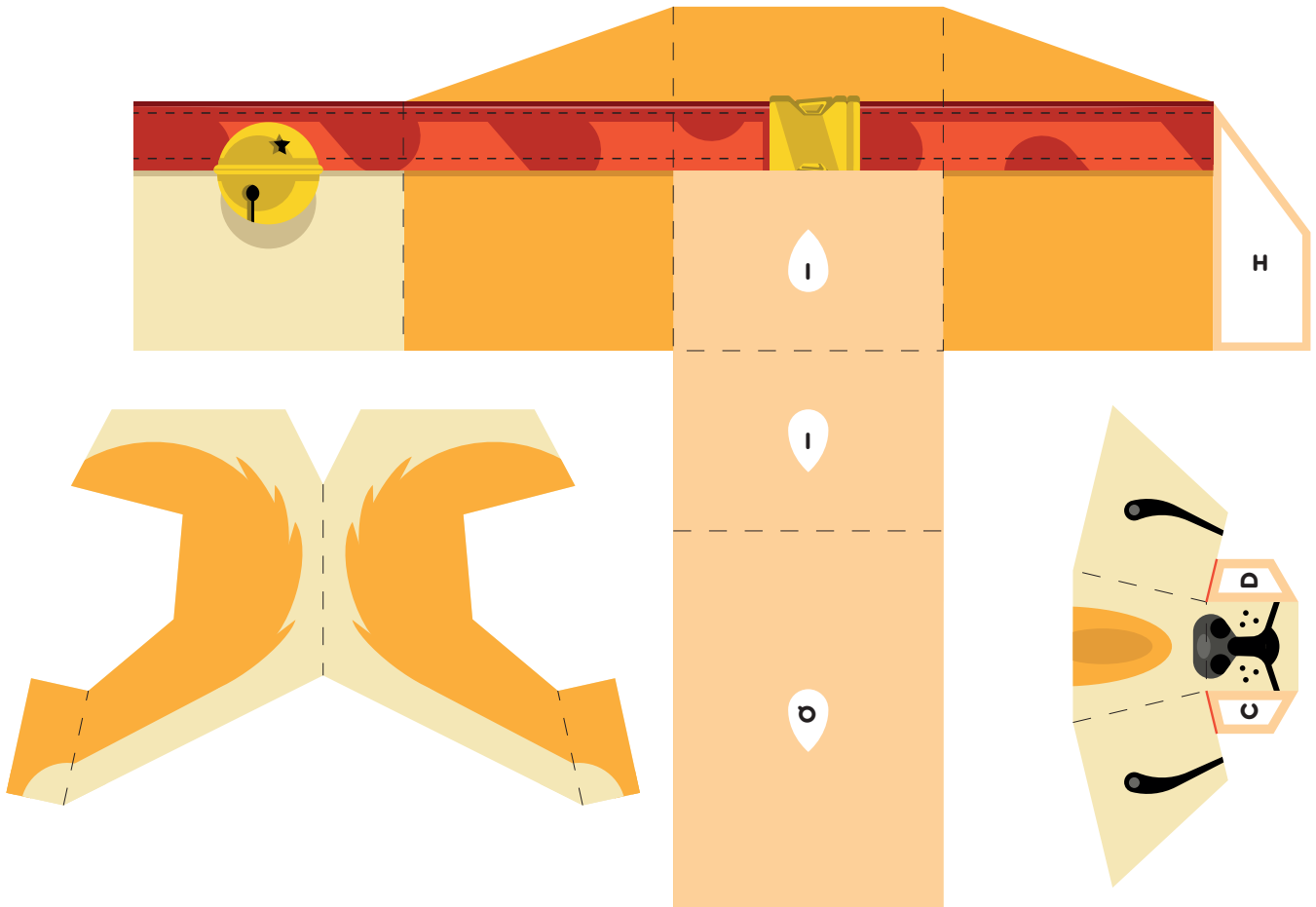
5. Colle les languettes **J**, **K** et **L** de la **tête** à l'intérieur du **cou** (le grelot du collier doit être sous la tête).

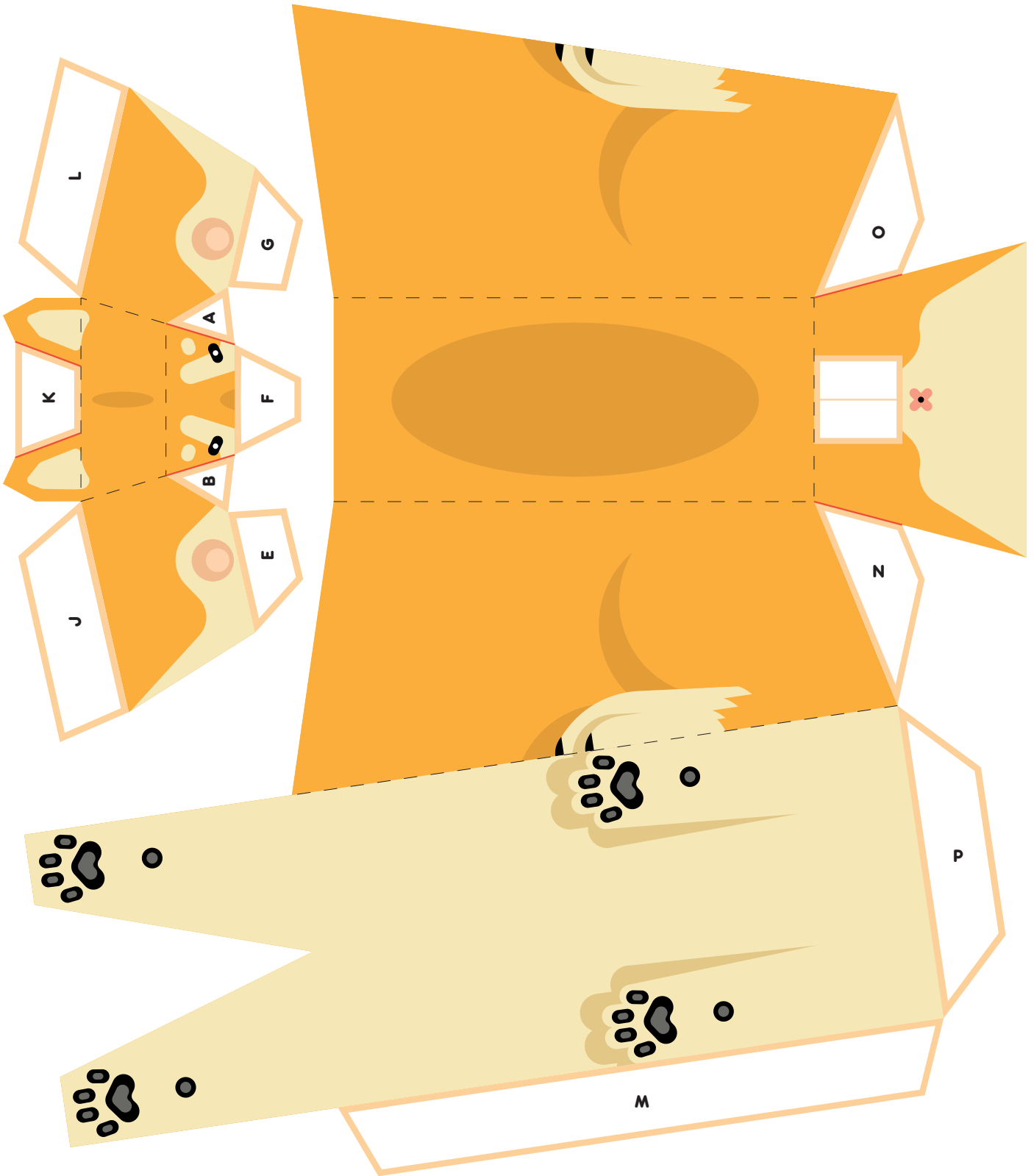
6. **LE CORPS** : plie les languettes, ainsi que le long des pointillés, puis colle cette partie. Colle maintenant la partie **Q** du cou à l'intérieur, sous le dos.



7. **LA QUEUE** : plie-la en 2 et colle les 2 parties l'une contre l'autre, **sauf** les languettes au bout qu'il faut coller sur les **fesses** du chien, sur les rectangles blancs.

8. Appuie sur la **tête** de ton nouveau chien... elle bouge ! En revanche, ne compte pas sur lui pour te rapporter ton *Georges* !





L

G

A

B

F

E

K

J

O

N

P

M