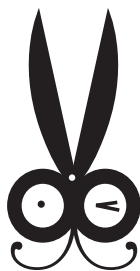


Le paper-toy

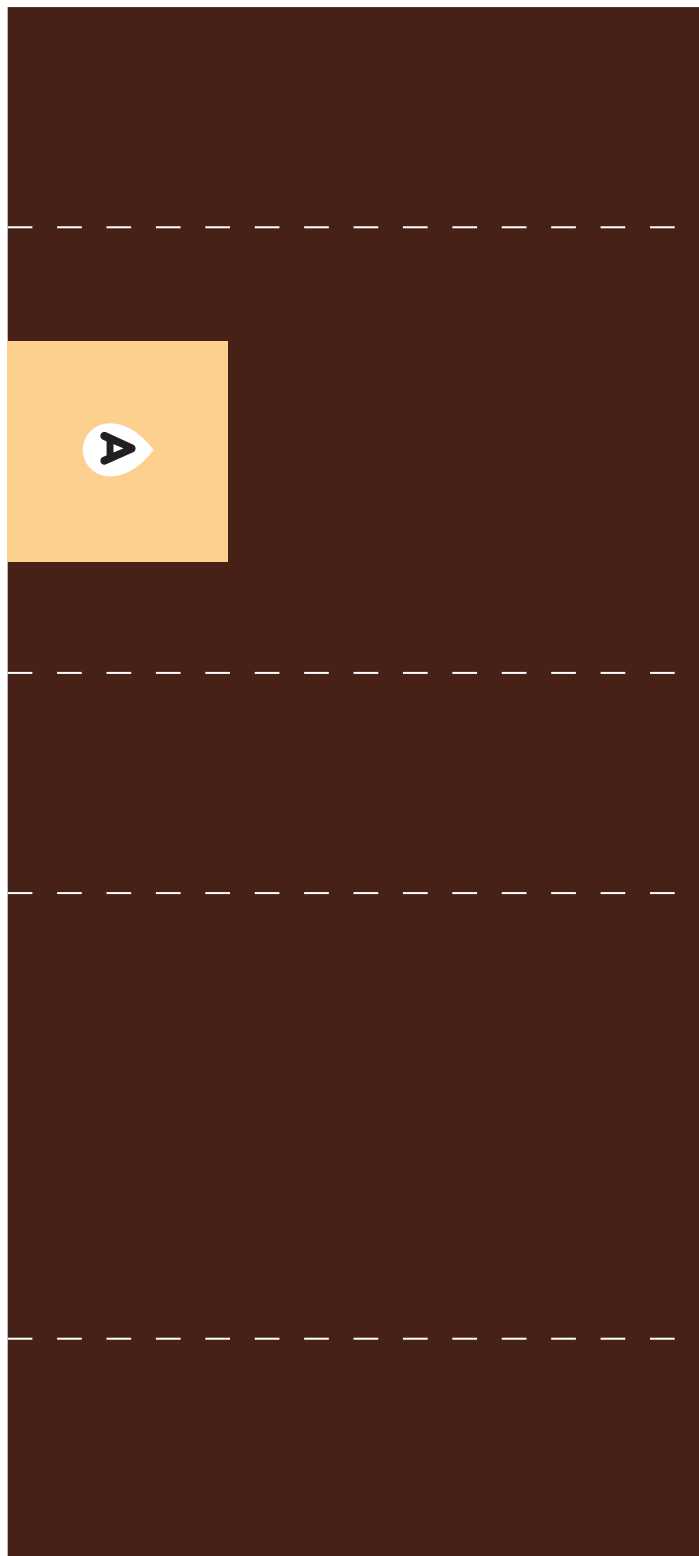


**LA BOÎTE
DE CHOCOLATS
« FARCES
ET ATTRAPES* »
À DÉCOUPER !**

Design **Mince & Roux**

MATÉRIEL :

une paire de ciseaux et de la colle.



PARTIE 1

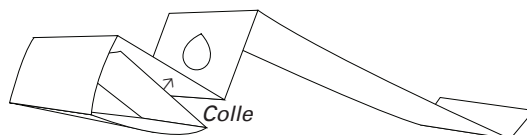


MODE D'EMPLOI :

1. Découpe les différentes **parties** de la **boîte**, ainsi que le long des **4 traits jaunes** de la **partie 2**. Colle les parties qui vont ensemble recto-verso. Découpe aussi **l'araignée**.

2. Plie le long des **pointillés**, puis forme et colle la **partie 2** (la languette rouge se plie en deux, voir image au verso).

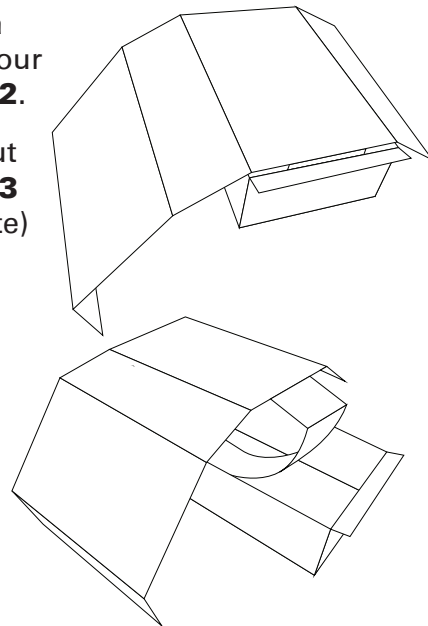
3. Plie la **partie 3** selon ce schéma et colle selon l'indication.



4. Colle le **morceau A** de la **partie 3** sur l'emplacement **A** à l'intérieur de la **partie 1** (la languette doit dépasser à l'extérieur).

5. Referme la **partie 1** autour de la **partie 2**.

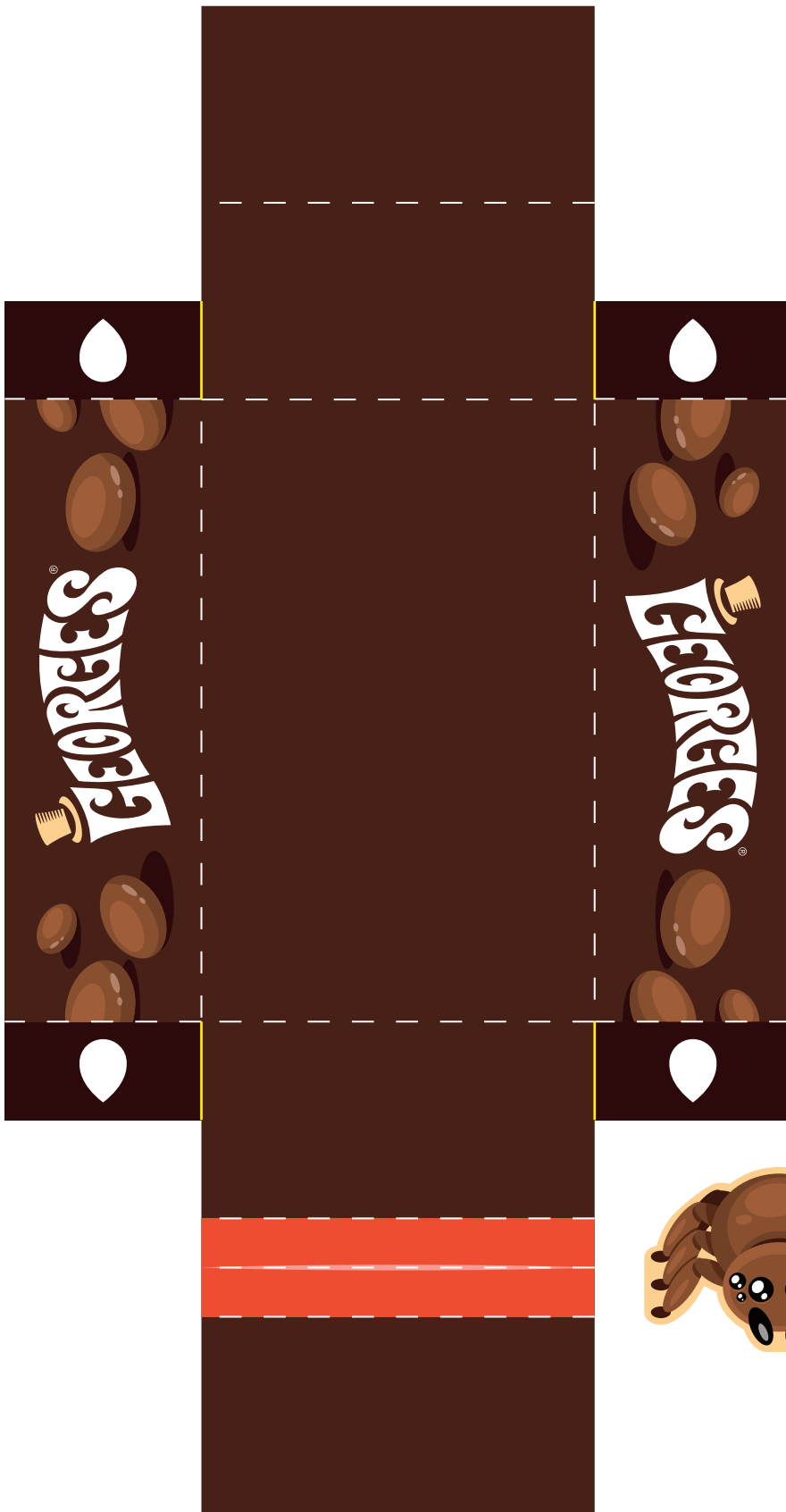
Rentre le bout de la **partie 3** (= la languette) au fond de la boîte, comme sur le **schéma** ci-contre.



6. Colle **l'araignée** à l'emplacement prévu sur la **partie 3** puis ferme et ouvre la boîte pour vérifier le bon fonctionnement.

7. Il ne te reste plus qu'à refermer la boîte et à proposer à quelqu'un un délicieux chocolat... à 8 pattes !

PARTIE 2



PARTIE 3

