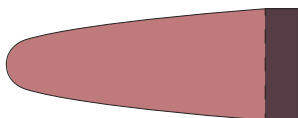


**Mesdames et Messieurs,  
derrière cette page se trouve un dinosaure à découper et à construire !**

Avant de le rencontrer, nous vous conseillons de commencer par découper ou arracher délicatement ces 4 pages (p. 29 à 32), puis de lire le mode d'emploi p. 30.

Sachez que vous trouverez aussi ces pages à imprimer dans les bonus du site : **[www.magazinegeorges.com](http://www.magazinegeorges.com)**



Mesdames et Messieurs, ne pensez pas que le dinosaure vous fait une grimace : ceci est juste le dessous de sa langue.

# Au milieu du magazine, il y a 1 "DiNoSauRe" à DécouPeR!

Design : Ken Kopff



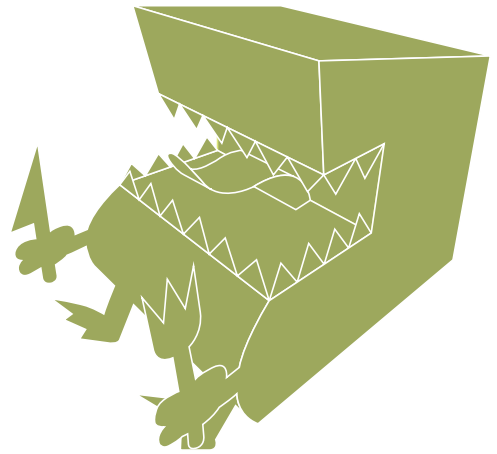
## Matériel :

- > un paire de petits ciseaux
- + 1 bâton de colle

**A.** Découpe le dinosaure. Si tu te sens assez courageux, découpe aussi la bouche et la langue, mais elles vont rendre la construction plus délicate.

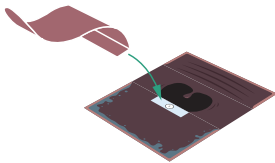
**B.** Forme le dinosaure en le pliant selon les pointillés.

**C.** Colle en suivant les numéros écrits sur les languettes. Si tu n'utilises pas la langue et la bouche, commence par ③, puis passe à ⑤ jusqu'à ⑨.



## Si tu as découpé la langue et la bouche :

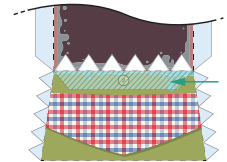
**I.** Courbe la langue comme ceci :



**II.** Plie la languette et colle-la sur la bouche.

**III.** Forme la bouche en la pliant selon le pli vallée\* ou montagne\*.

**IV.** Colle la languette ② derrière les "dents du bas", au niveau de la racine des dents.



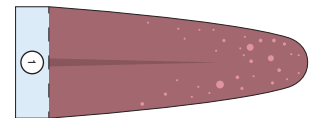
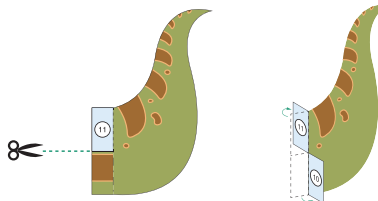
## Suite, après ⑨ :

**D.** Coupe la languette de la queue en deux et plie ces deux moitiés en sens opposé.

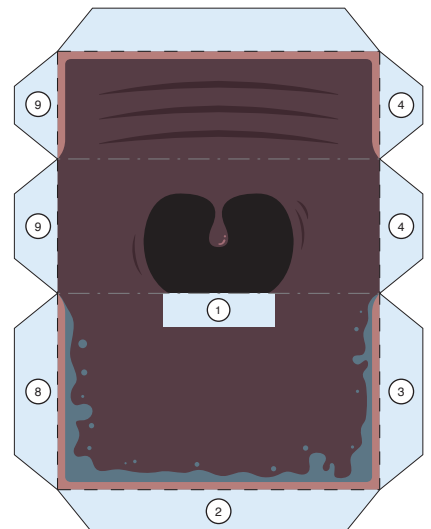
**E.** Colle la queue sur le dinosaure en respectant le numéro des languettes.

**F.** Colle les pattes sur le dinosaure.

**G.** Ton dinosaure est fini ! Il ne te reste plus qu'à lui trouver à manger, car apparemment, il est affamé !

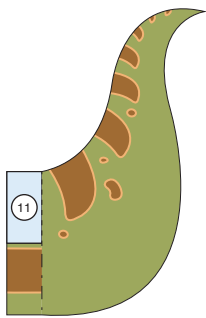
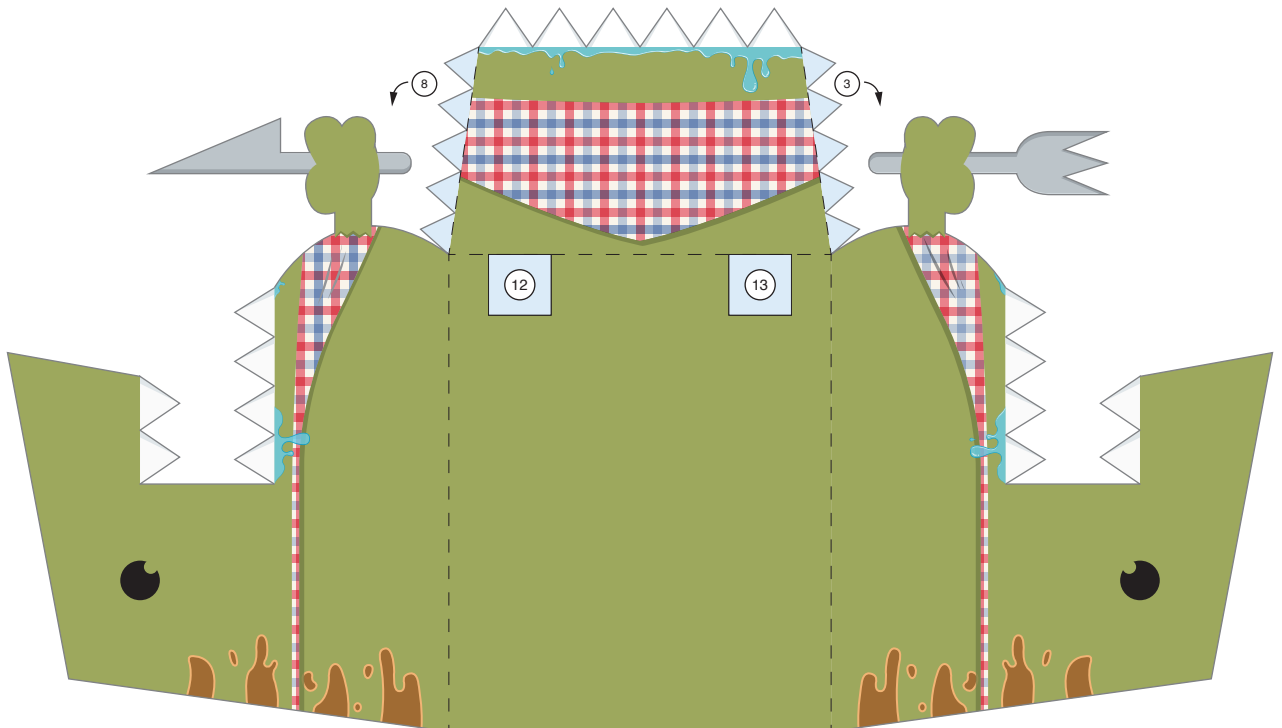


langue

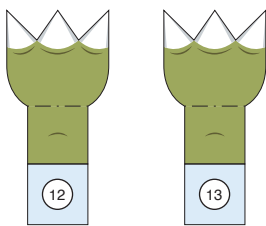


bouche

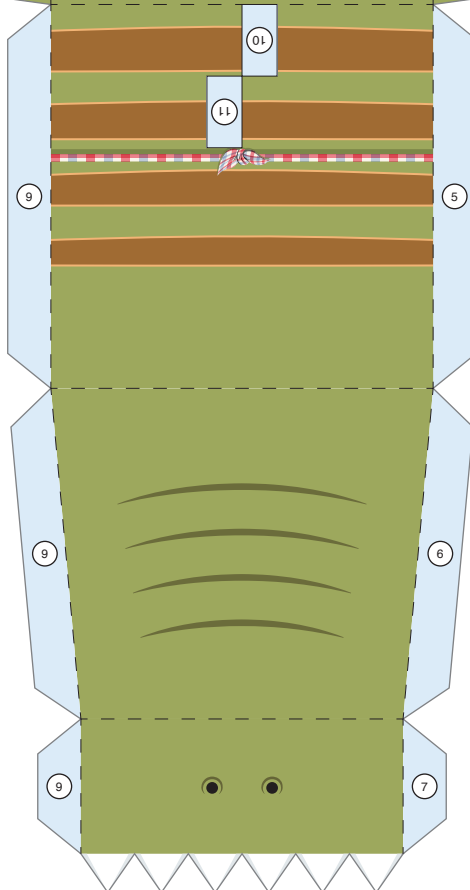
dents du bas







queue

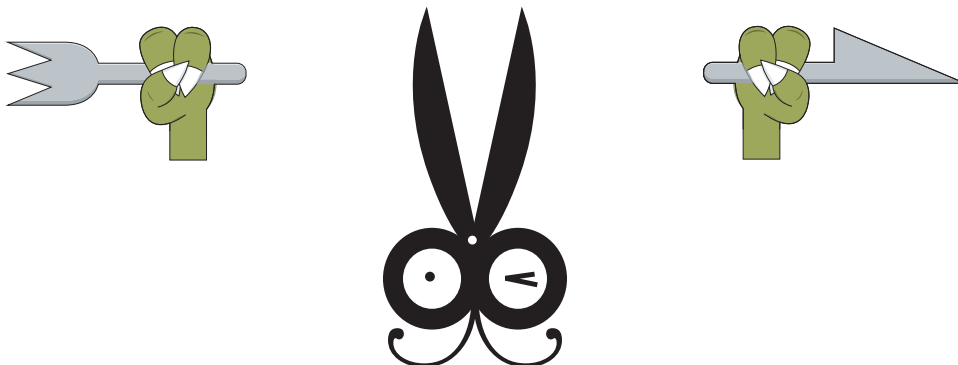


pattes



dents du haut

-  = coller
-  = couper
-  = pli vallée\*
-  = pli montagne\*



**Mesdames et Messieurs,  
à bientôt pour de nouveaux découpages !**

