

MODE D'EMPLOI

1. Découpe les différentes **parties** du **crayon**.

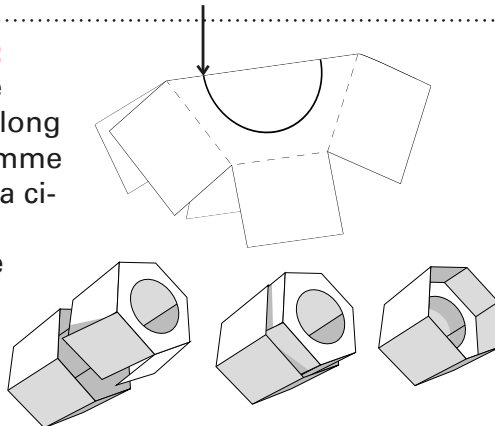
2. **Partie A (la mine)** : coupe le long des cinq **traits bleus**. Plie ensuite le long des **pointillés** et des **languettes**. Mets de la colle sur les parties où figurent les **triangles blancs** puis, pour chacune, colle par-dessus la partie qui se trouve à droite. Ferme ensuite la mine en collant les **languettes 1 et 2**.

3. **Partie B (le crayon)** : coupe le long du **trait bleu** puis plie le long des **pointillés**. Plie également les **languettes** et colle-les pour former le crayon.

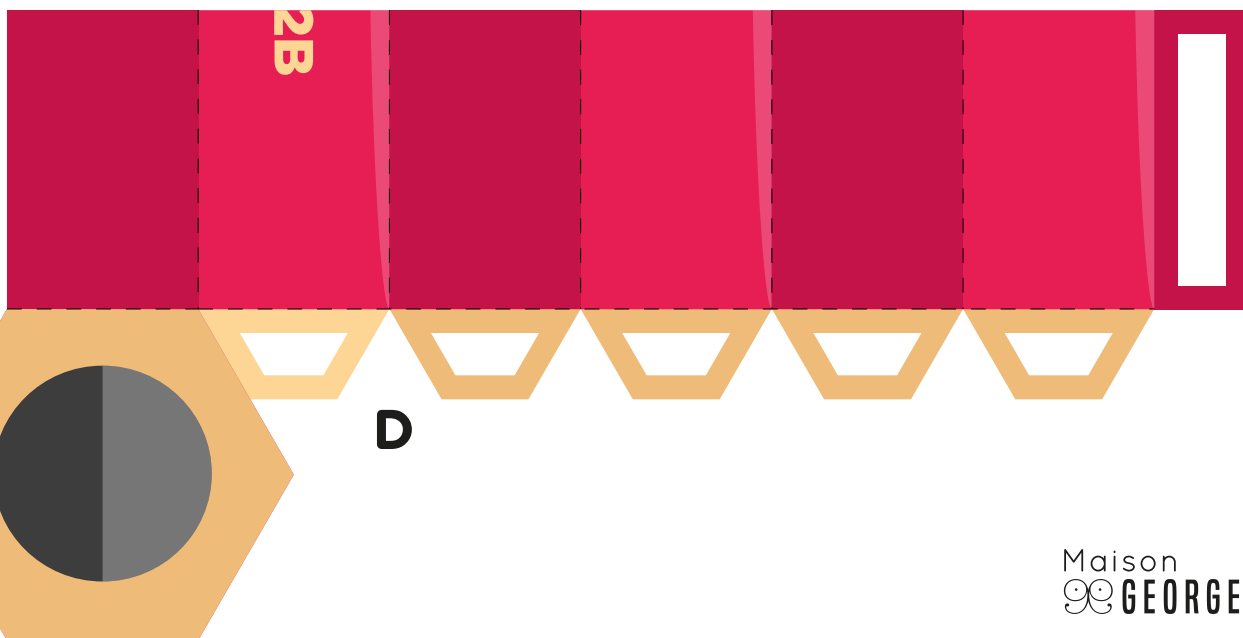
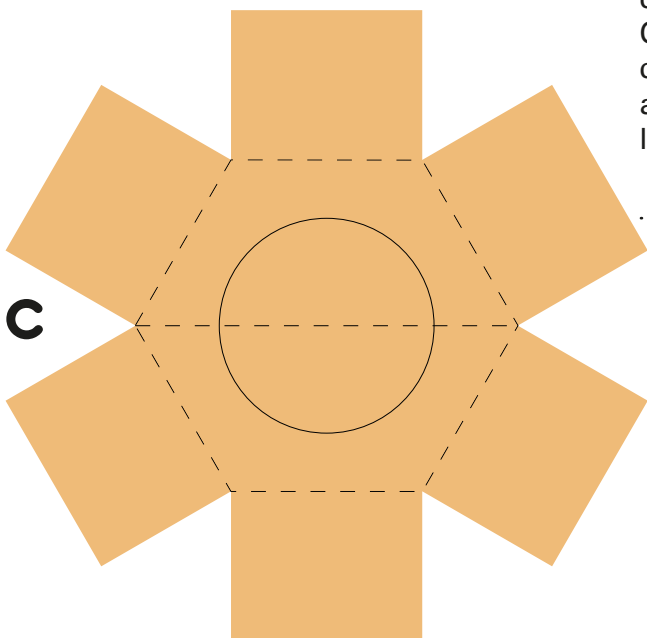
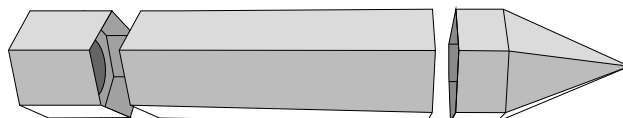
4. **Partie D (le bout du crayon)** : plie le long des **pointillés** et des **languettes**, puis colle cette partie.

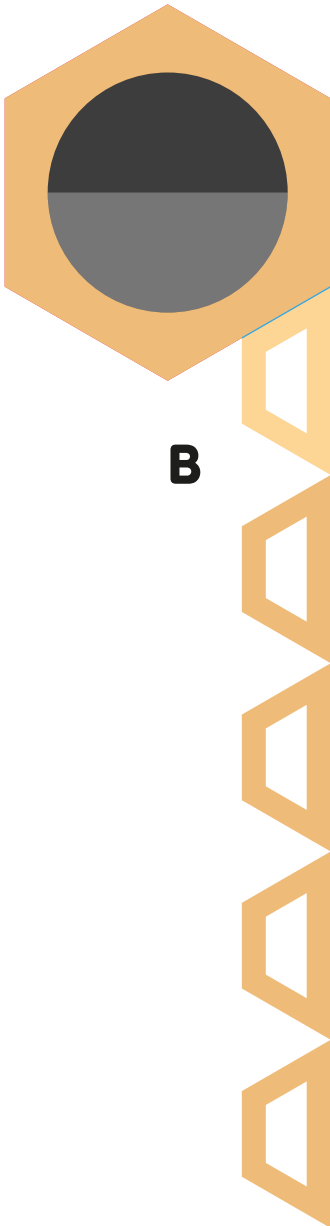
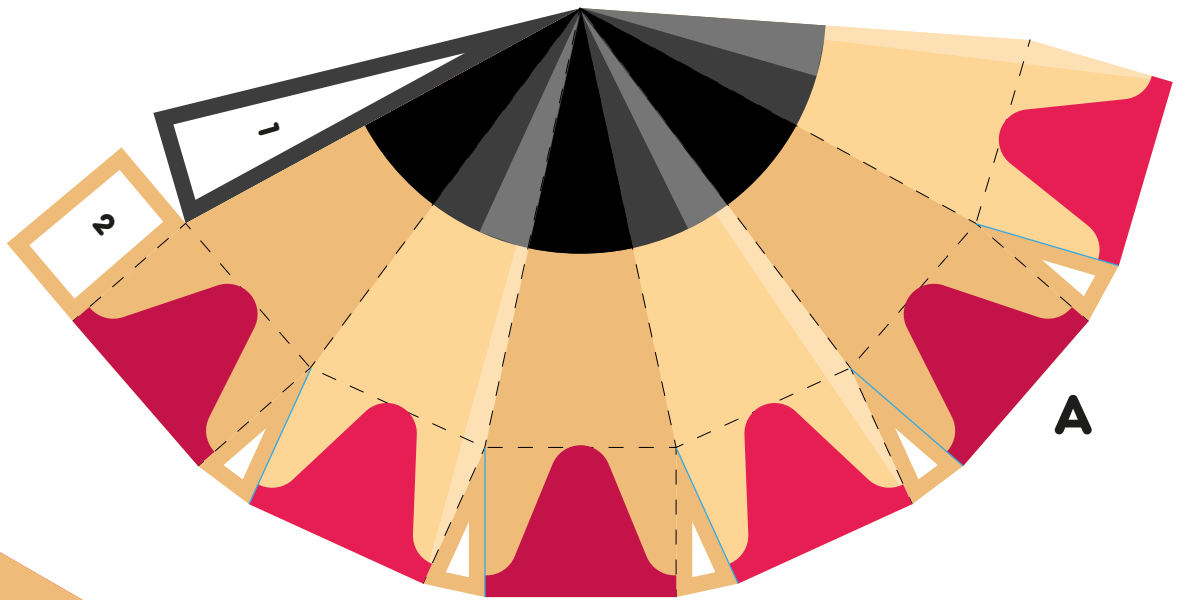
5. **Partie C** : plie et coupe l'intérieur le long du cercle comme sur le schéma ci-contre.

Colle ensuite cette partie au fond de la **partie D**.



6. Et maintenant, range tes crayons puis referme ta boîte du côté mine. Et ce n'est pas tout, tu as aussi un petit rangement secret au bout du crayon !





GEORGES ART * 669 * 2B