

Un maneki-neko est une statue traditionnelle japonaise en forme de chat qui lève la patte et qui porte bonheur ! Au Japon, on en voit souvent dans les magasins, près des caisses ou en devanture.

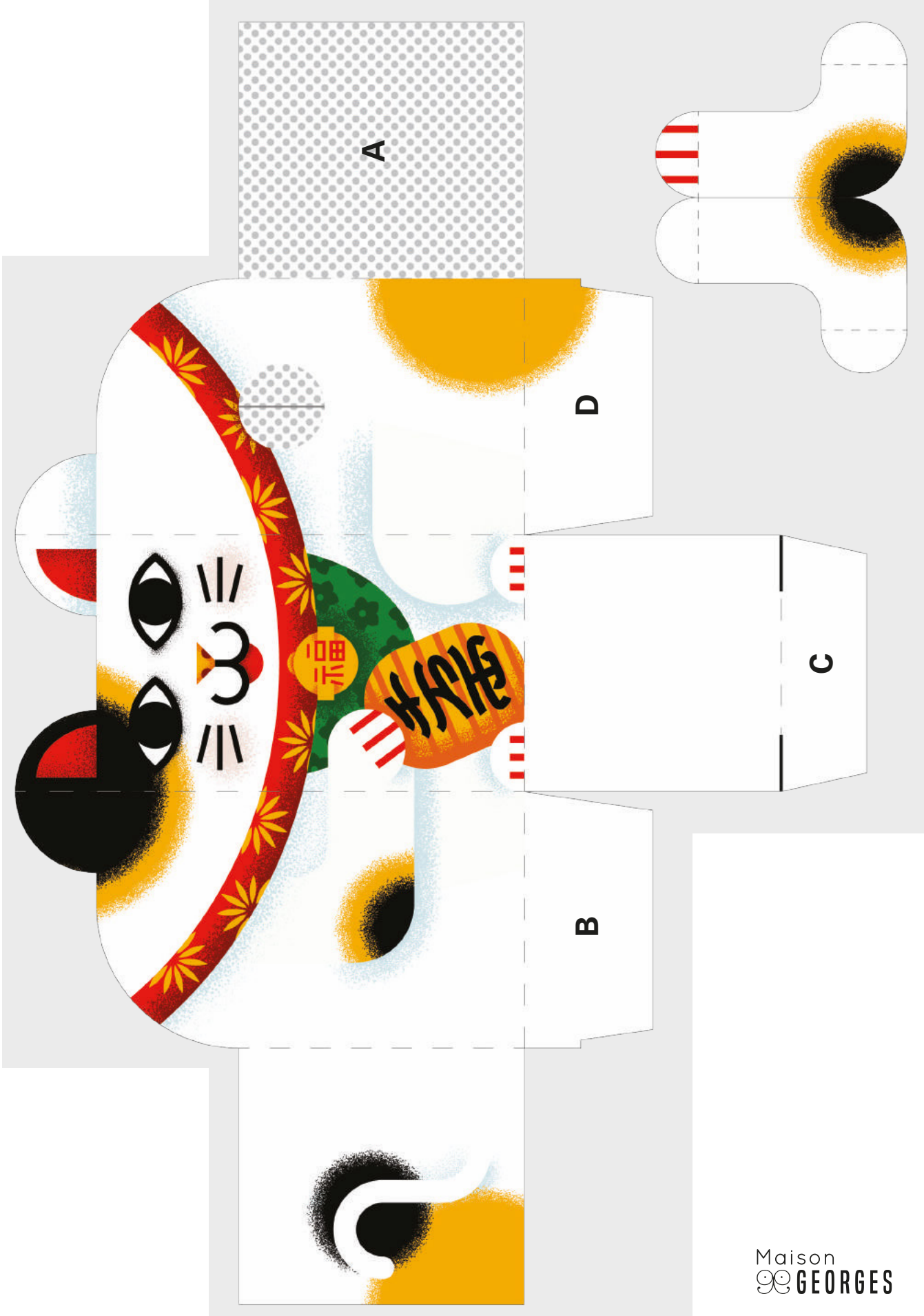


## MATÉRIEL :

> une paire de ciseaux  
+ de la colle

## MODE D'EMPLOI :

- A. Découpe le maneki-neko ci-contre, ainsi que sa patte.
- B. Plie les différentes parties du chat, ainsi que les languettes B, C et D, en suivant les pointillés.
- C. Colle la partie A sous le derrière du chat.
- D. Ferme le fond de la boîte grâce aux languettes B, C et D.
- E. Plie la patte en 2, puis plie dans l'autre sens, les 2 moitiés de cercle qui sont à la base de la patte.
- F. Colle les 2 moitiés de la patte l'une sur l'autre. **Attention !** Il ne faut surtout pas coller les 2 moitiés de cercle à la base.
- G. Replie le haut de la patte, en suivant les pointillés, pour faire apparaître les griffes du chat.
- H. Colle maintenant la patte sur le cercle, sur le côté du chat.
- I. Et voilà ! À toi de ranger ce que tu veux dedans.



A

D

C

B