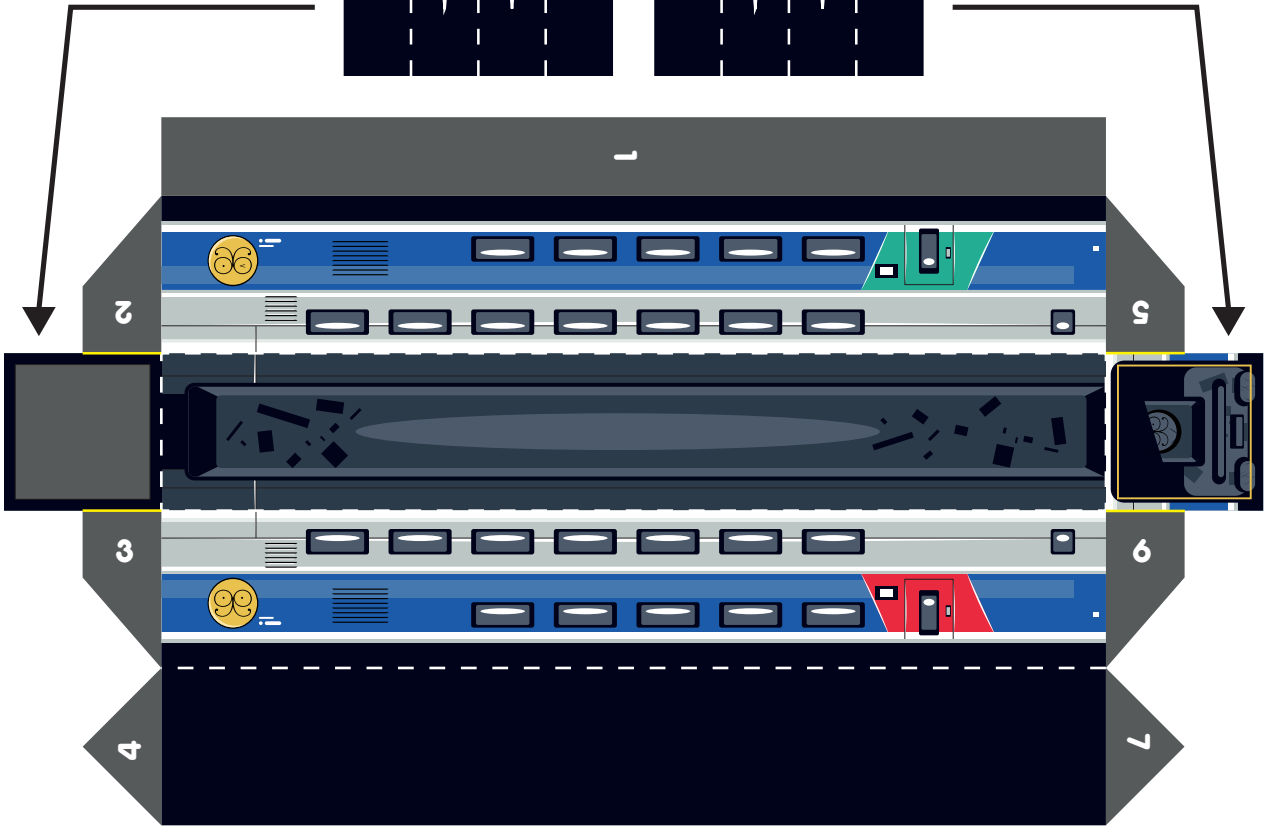
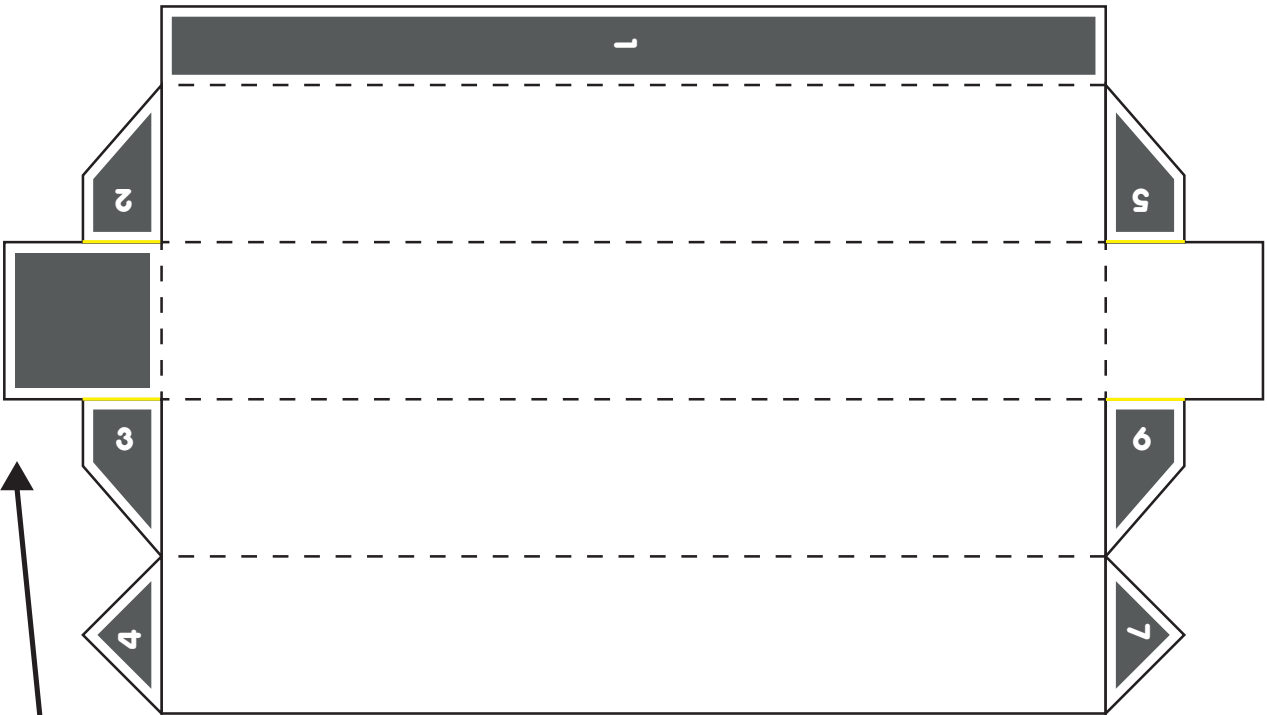


ACCROCHES



WAGONS



MODE D'EMPLOI

1. Découpe les **parties du train**, ainsi que le long des **10 traits jaunes** (le long des côtés des **languettes 5 et 6** sur la **locomotive**, et **2 et 3**, puis **5 et 6** sur les **wagons**).

2. Pour chaque partie, plie les **languettes** et le long des **pointillés**.

3. Colle et ferme la **locomotive** et les **wagons**, en suivant l'ordre des **languettes** mais, avant de fermer le **wagon blanc**, dessine-lui des fenêtres et colorie-le!

4. LES ACCROCHES :

> Découpe les **2 accroches noires** puis plie-les comme sur le schéma.

> Pour **chaque accroche** : mets de la colle à l'intérieur. Attends que la colle ait séché puis découpe les triangles.

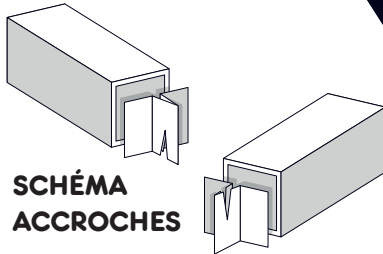
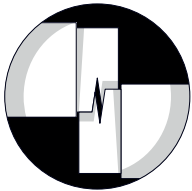


SCHÉMA
ACCROCHES



5. Colle une **accroche** au dos de la **locomotive**, la fente en bas. Colle la **2^e accroche** sur le devant du **wagon** dans l'autre sens : la fente en haut.

6. Imbrique une **accroche** dans l'autre et **reproduis** les étapes 5 et 6 avec le **2^e wagon** puis... attention au départ !

