

MODE D'EMPLOI

1. Découpe les **différentes parties** de la guitare.

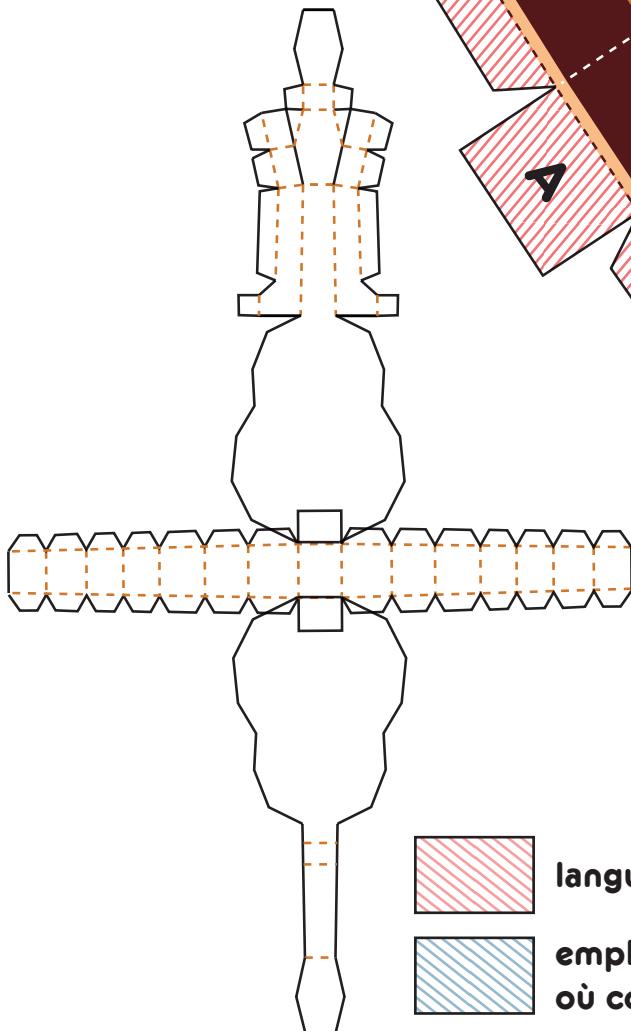
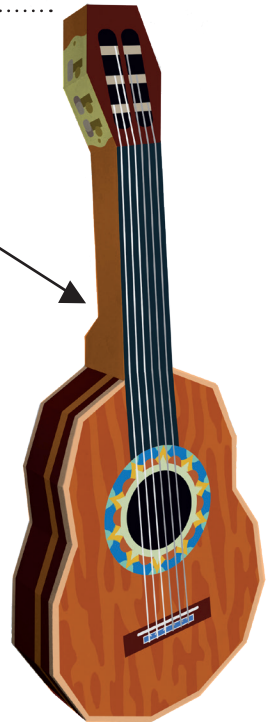
2. Coupe le long des quatre **traits rouges** qui se trouvent sur le haut de la guitare.

3. Plie le long des **pointillés**.

4. Colle les deux **languettes A** sur la **face avant** et la **face arrière** de la guitare en t'aidant du schéma en bas à gauche.

5. Colle les **languettes** de chaque côté de la guitare en remontant jusqu'au **manche**.

6. Colle les **languettes** du **manche** en faisant le pli comme ici.



MODE D'EMPLOI - suite

7. Colle maintenant la **tête** de la guitare (= la partie haute).

